

Vorbemerkung:

Auf der ersten Seite dieses Formulars werden in Abschnitt 1 die grundlegenden Daten eingetragen. Ohne diese Daten kann die Anfrage nicht bearbeitet werden.

Sollte eine Zeichnung des Zylinders vorliegen, ist Abschnitt 1 ausreichend. Sollte keine Zeichnung vorliegen, bitte auch Abschnitt 2, soweit möglich, ausfüllen. Auf jeden Fall bitte alle verfügbaren Infos beilegen (Schriftverkehr, Fotos, Skizzen, Lastenhefte, Kundenvorschriften, etc.)

Abschnitt 1 -bitte unbedingt ausfüllen-

Allgemeine Angaben:

Ersteller:

Telefon:

E-Mail:

Einstufung:

Mobilhydraulik

Industriehydraulik

Endkunde

Wiederverkäufer / Händler

Philippgruppe

Kunde (falls möglich):

Ansprechpartner:

Funktion:

Homepage:

Telefon:

E-Mail:

Anwendung: *-kurze Beschreibung-*

Stückzahlen

Einzelauftrag (1-5 Stück)

Kleinserie (wiederkehrend ca. 5 Stück / Jahr)

Kleine Serie (ca. 10 – 40 Stück pro Jahr)

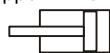
Mittlere Serie (50 – 400 Stück / Jahr)

Große Serie (mehr als 400 Stück / Jahr)

Allgemeine Zylinderdaten:

Bauform:

Differential
Einfach-(E)
Doppeltwirkend (D)



E

D

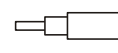
Gleichlauf
(G)



Plunger



Teleskop
(TD/TE)



E

D

Freigabe:

Verantwortlich:

Ersteller: A. Serak

Datum:

Ausgabe 1

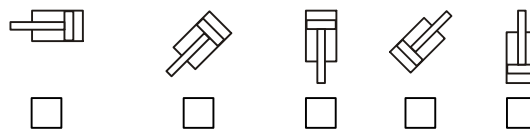
Max. Betriebsdruck: bar
Kolbendurchmesser: mm
Stangendurchmesser: mm
Hub: mm
Druckkraft bei Pmax: N
Zugkraft bei Pmax: N

Können Querkräfte auftreten? Ja Nein unbekannt
Falls ja, max. Querkraft: N unbekannt

Wegmesssystem: Ja Nein unbekannt

Bekannte Sonderausstattung:
(z.B.: Dämpfung, Ventiltechnik, etc.)

Einbaulage:

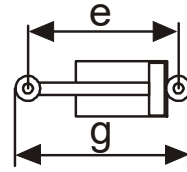


Zeichnung vorhanden? Ja Nein

Falls ja, bitte auch alle weiteren Unterlagen (Fotos, Skizzen, Notizen, etc.) beilegen. Falls Nein, bitte auch Abschnitt 2, so weit möglich, ausfüllen.

Abschnitt 2 -soweit bekannt bitte ausfüllen, wenn keine Zeichnung vorliegt-

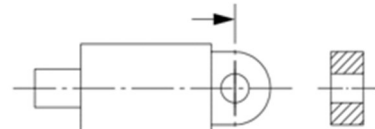
Einbaumaß e: mm
Einbaumaß g: mm



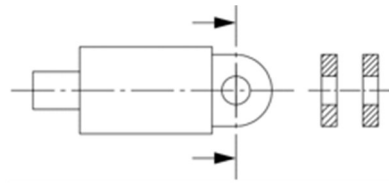
Zylinderanbindung:



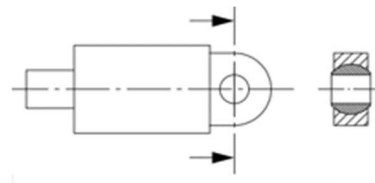
Ohne Befestigung



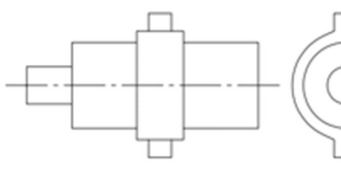
Schwenkauge



Gabel



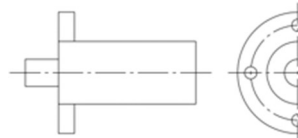
Gelenkauge



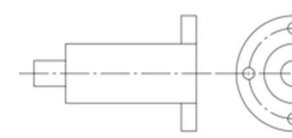
Schwenkzapfen



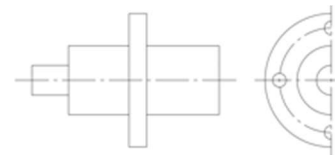
Fußbefestigung



kopfseitiger Flansch



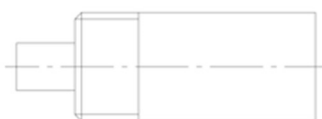
bodenseitiger Flansch



Flansch auf Rohr



stirnseitiges Gewinde



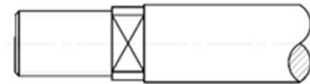
Außengewinde auf Rohr

Sonstiges

Ausführung Kolbenstange:



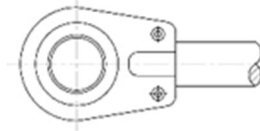
ohne Befestigung



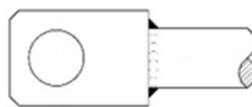
Gewindezapfen



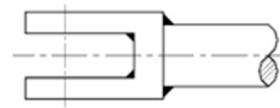
Gewindebohrung



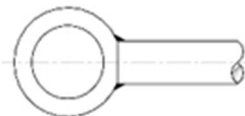
Gelenkauge



Schwenkauge



Gabelkopf



Querrohr



Querbohrung



Bolzen / Zapfen



Kugelkopf



eingedrehte Nut

Sonstiges

Hydrauliköl:

Ölreinheit:

Druckflüssigkeitstemperatur max.: °C

Druckflüssigkeitstemperatur min.: °C

Einsatzbedingungen:

Einsatzdauer: h/Tag
Lastwechsel: 1/h
Lebensdauer: Jahre
bewegte Masse: kg

Besondere Umwelteinflüsse: *-kurze Beschreibung-*

Besondere Anforderungen an Korrosionsbeständigkeit:

Ausstattung:

Endlagendämpfung bodenseitig: Ja Nein
Endlagendämpfung stangenseitig: Ja Nein
Entlüftung: Ja Nein
Anforderungen an Dichtsystem: Ja Nein
Falls ja, kurze Beschreibung oder Lastenheft:

Anforderungen an Führungen: Ja Nein
Falls ja, kurze Beschreibung oder Lastenheft:

Fahrgeschwindigkeit < 0,5 m/sec > 0,5 m/sec

Farbgebung:

Ohne Farbgebung
Grundiert
Lackiert

Farbspezifikation:

Dokumentation:

- Ohne
- Materialzeugnis 3.1
- Maßprotokoll
- Prüfprotokoll
- Betriebsanleitung
- Wartungsanleitung
- Ursprungszeugnisse
- Schweißnahtprfg.
- Berechnungen

Kurze Beschreibung:

Sonstiges

Kurze Beschreibung:

Sprache Deutsch Englisch

Lieferung:

- Mit Ölfüllung
- Ohne Ölfüllung
- Besondere Verpackung

Kurze Beschreibung:

Sonstiges, Bemerkungen, Notizen:

Bei Fragen zu technischen Daten oder Hilfe beim Ausfüllen können Sie jederzeit unseren Produktmanager Hydraulikzylinder, Herrn Thorsten Kress ansprechen.

E-Mail: t.kress@till-hydraulik.de

Telefon: +49 5351 5586 -628